

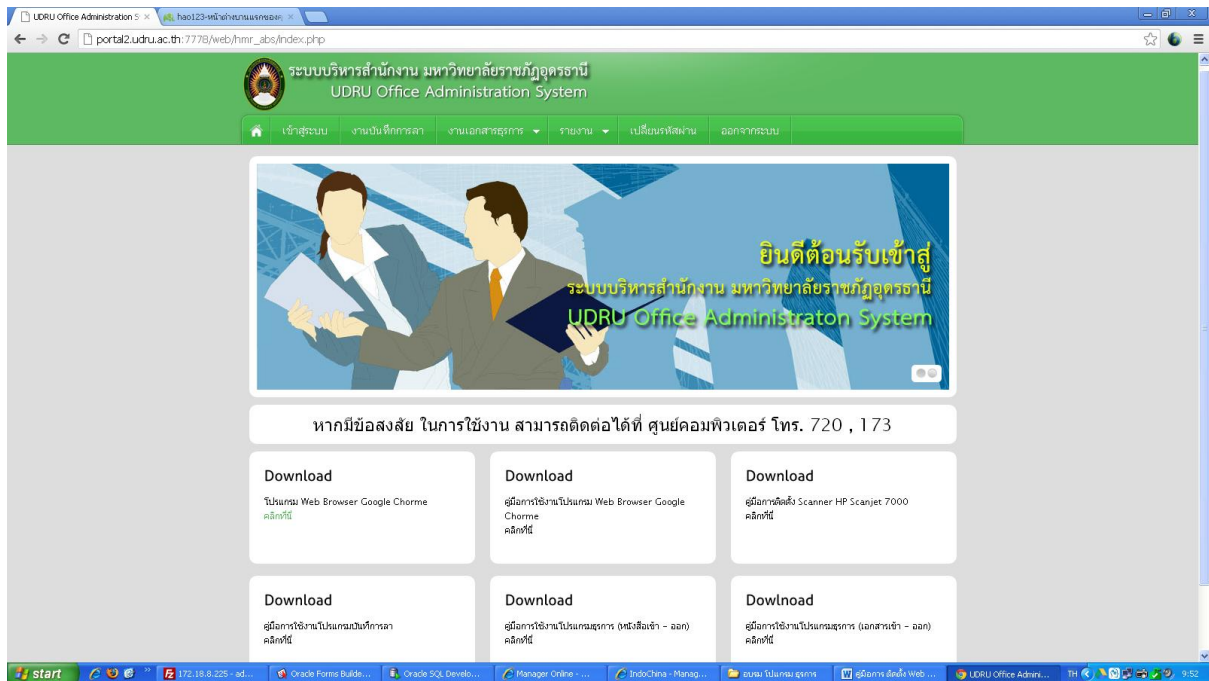
# คู่มือการ ติดตั้ง Web Browser Chrome

โดย นายนนทวิทย์ ภูมิสะอาด

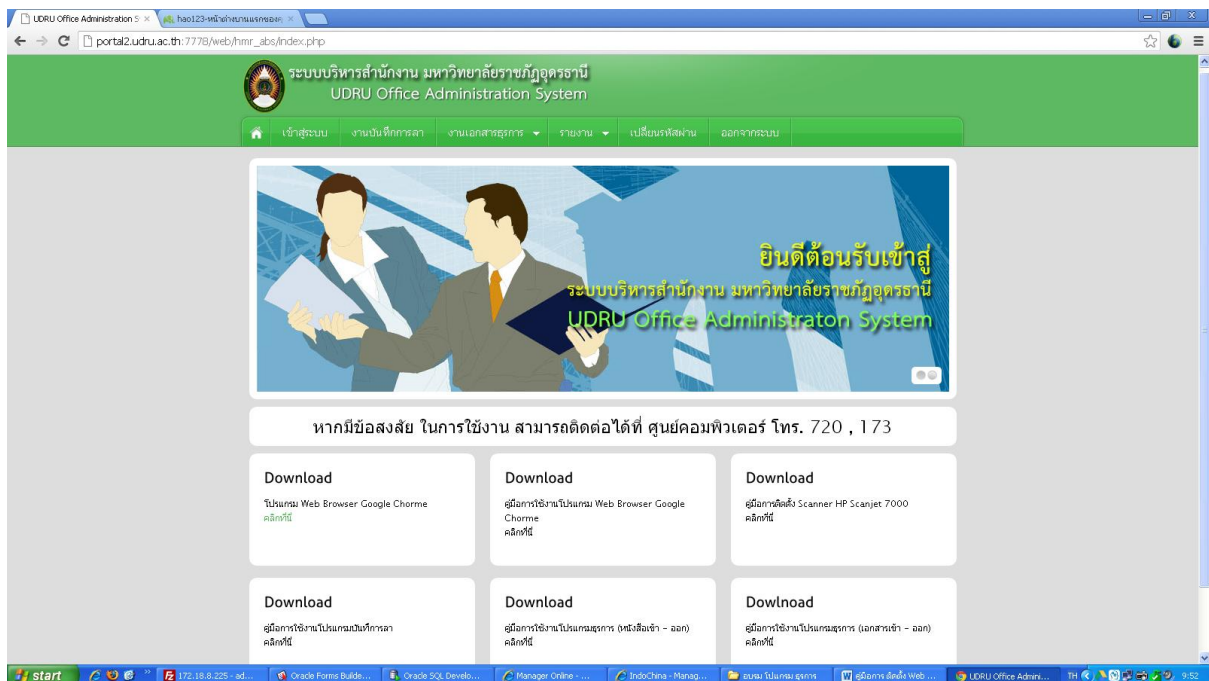
ตำแหน่ง นักวิชาการศึกษา

ศูนย์คอมพิวเตอร์ มหาวิทยาลัยราชภัฏอุดรธานี

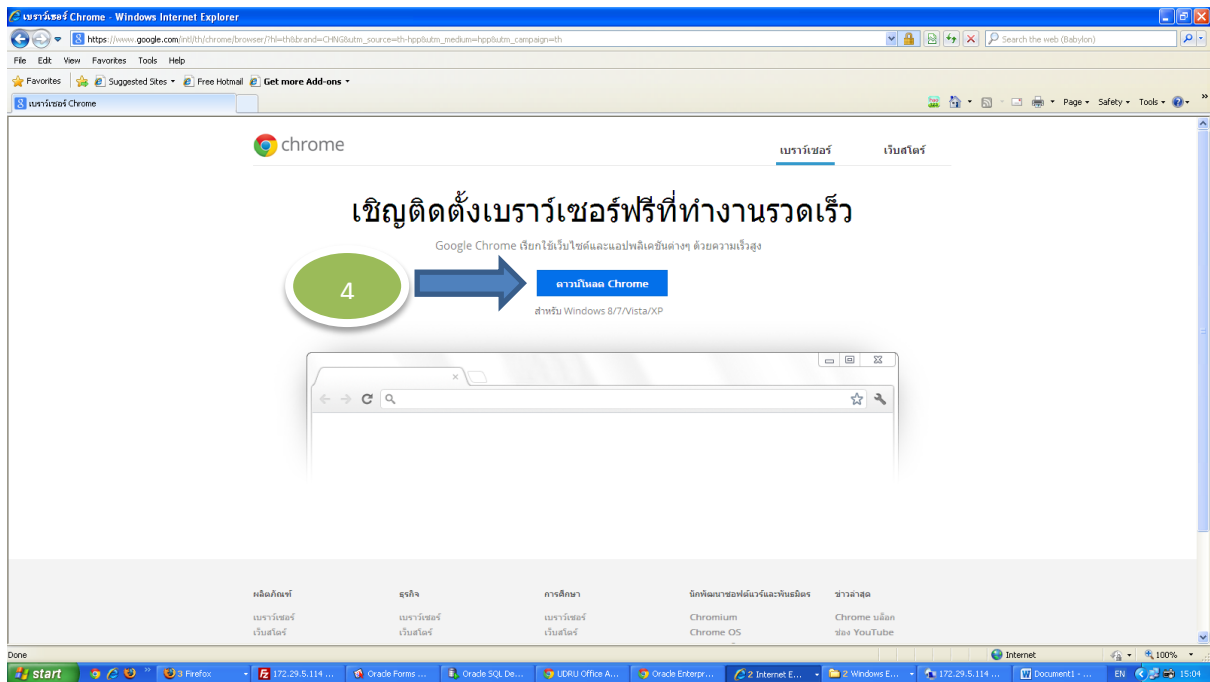
## การติดตั้ง Web Browser Chrome



1. เข้า link [http://portal2.udru.ac.th:7778/web/hmr\\_abs/index.php](http://portal2.udru.ac.th:7778/web/hmr_abs/index.php)

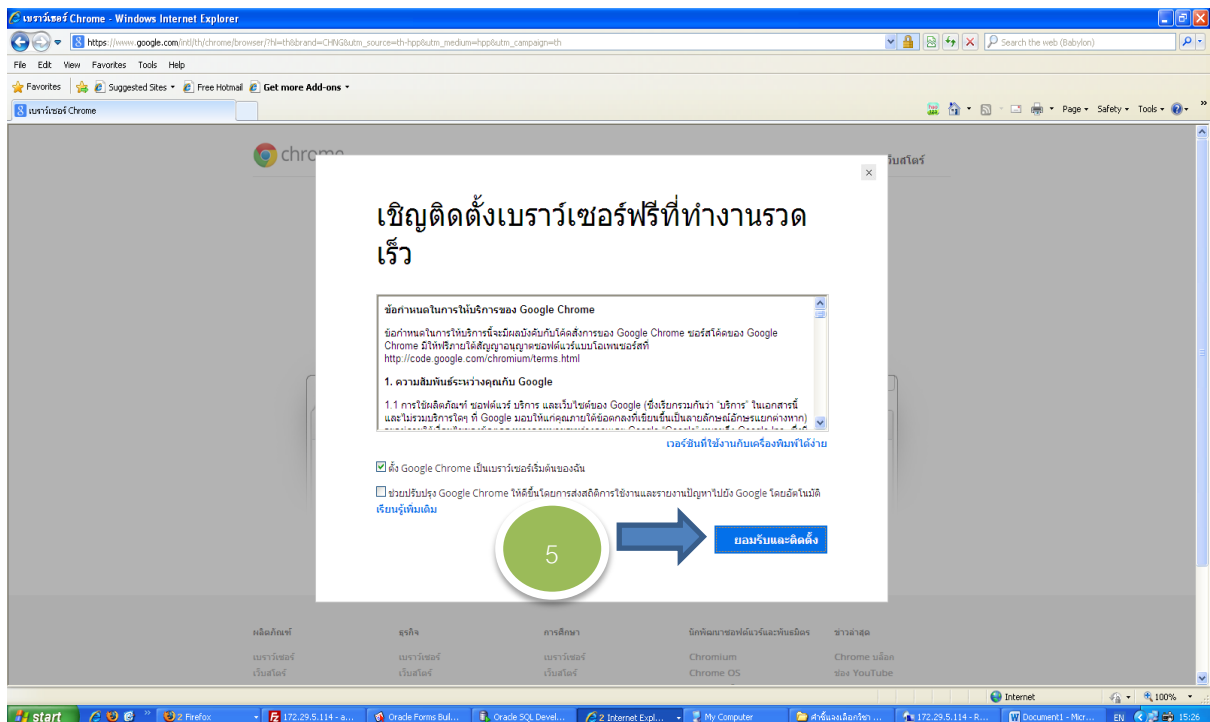


2. กด ที่ download Chrome

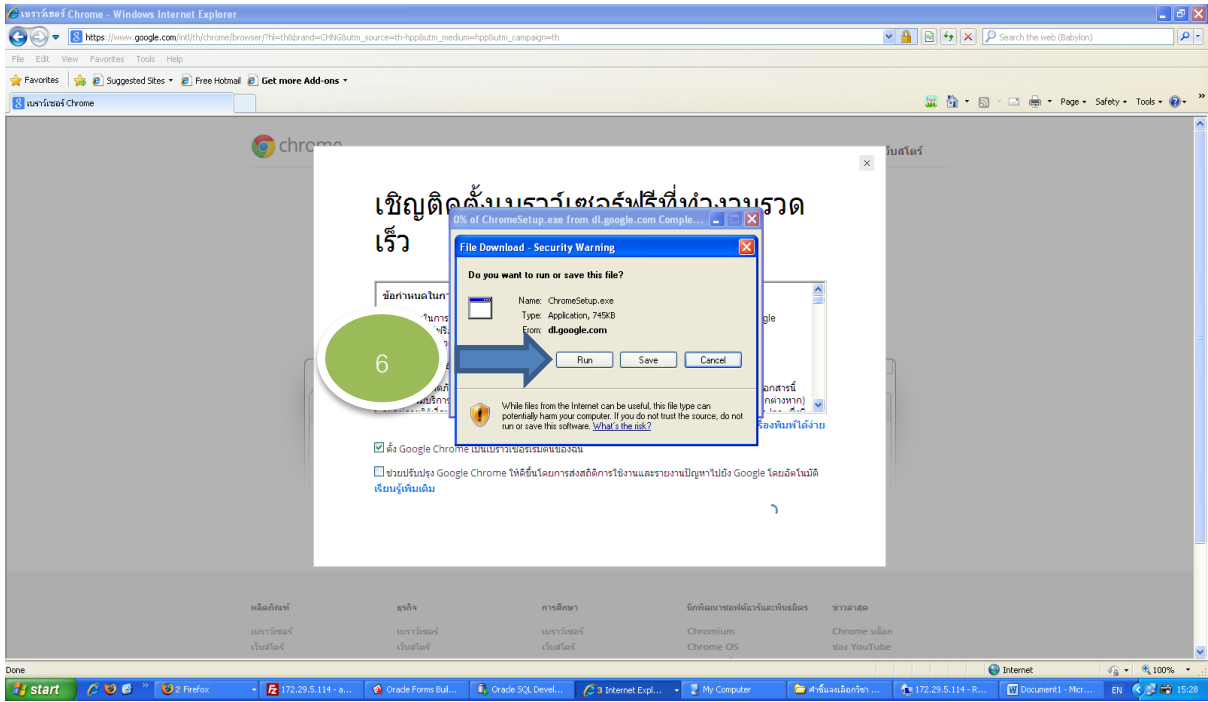


3. เข้าสู่หน้า การ Download Browser Chrome

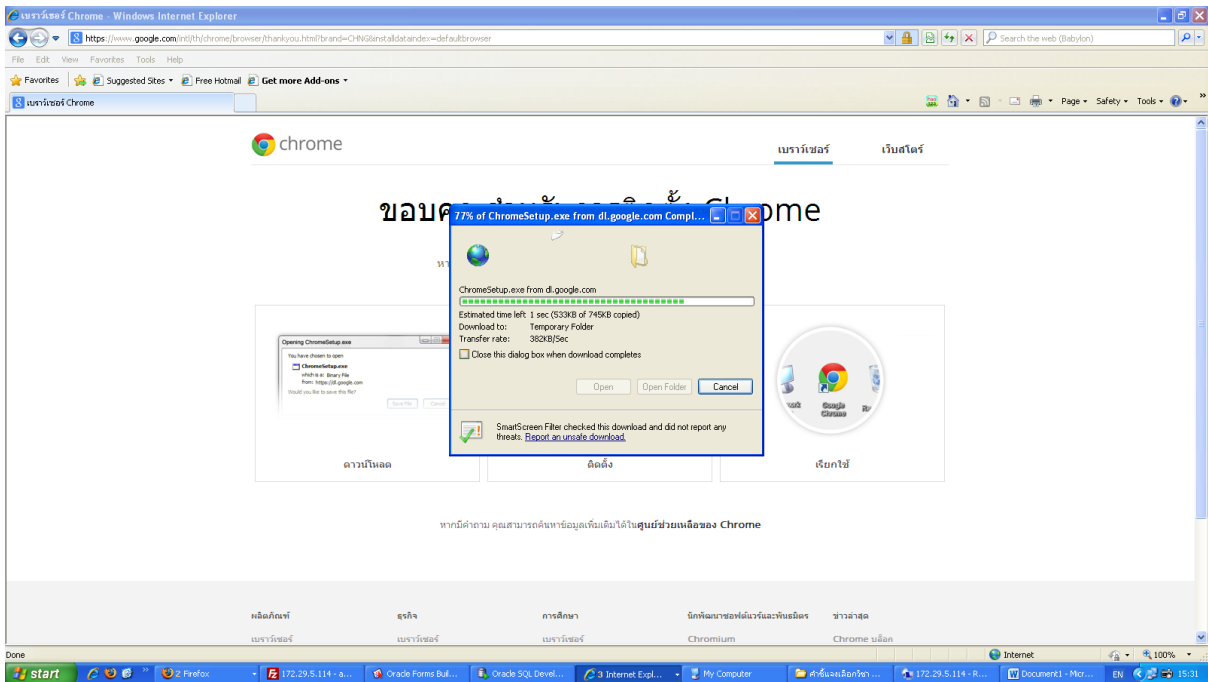
4. Click ที่ ปุ่ม Download Chrome



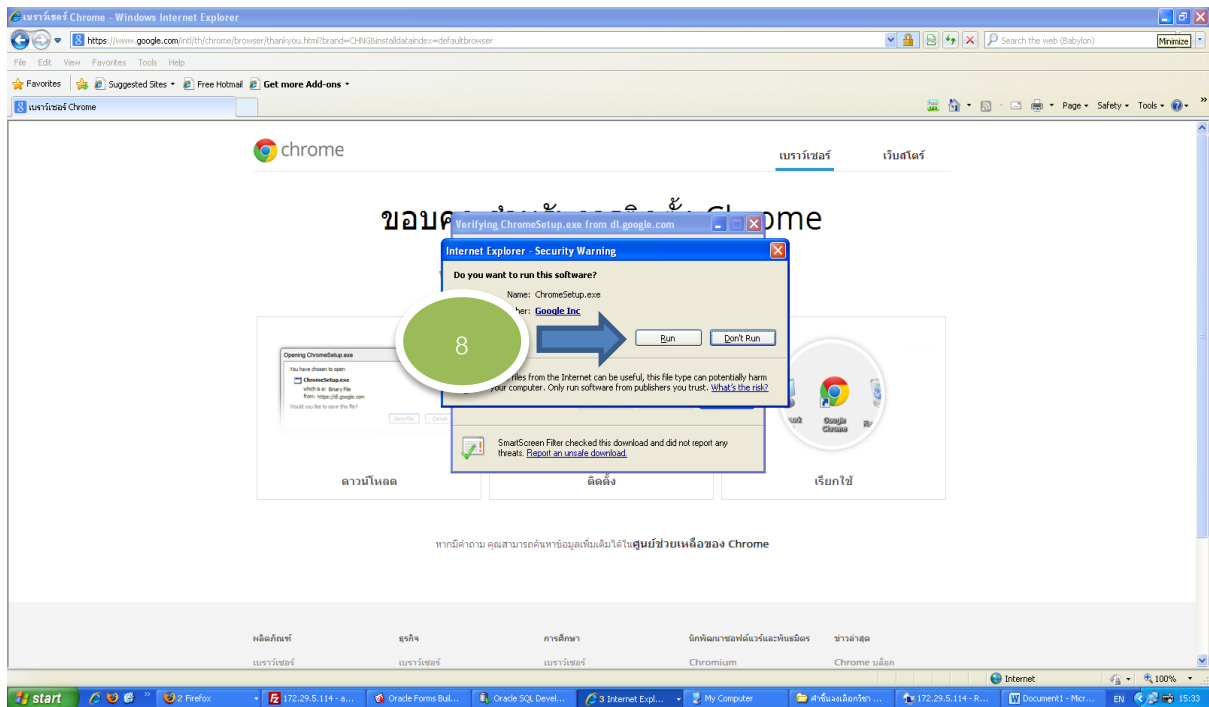
5. การปุ่ม “ยอมรับและติดตั้ง”



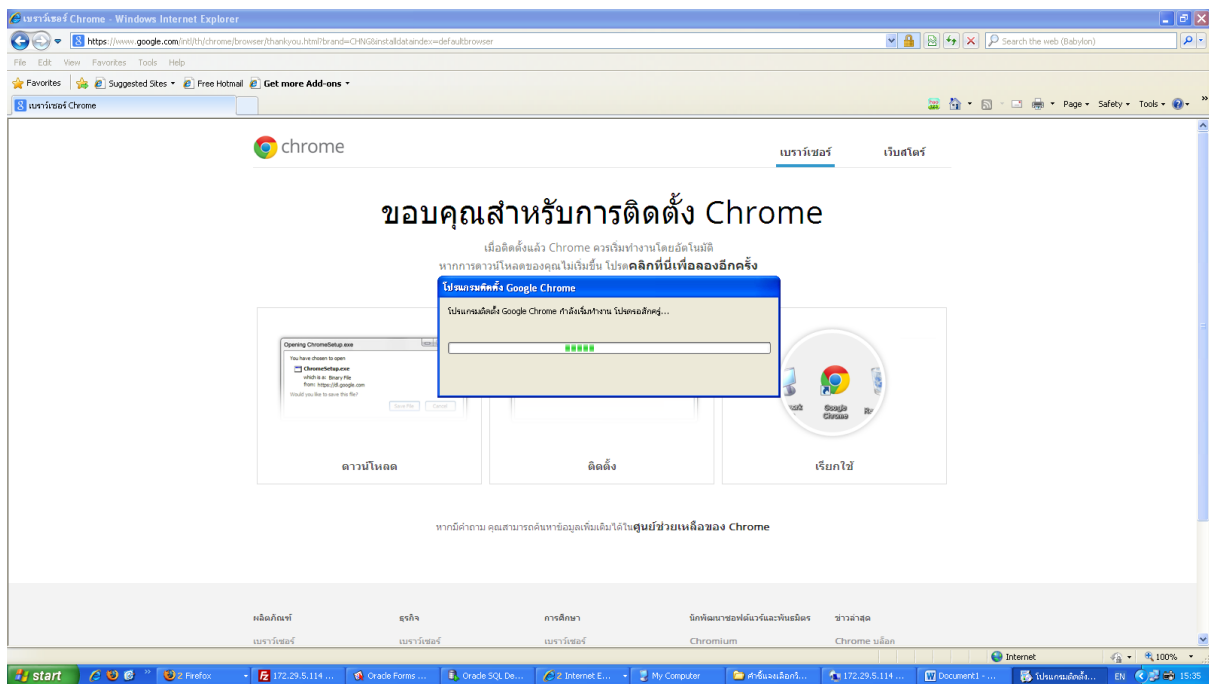
6. กดปุ่ม “RUN” เพื่อเริ่มการ download โปรแกรม



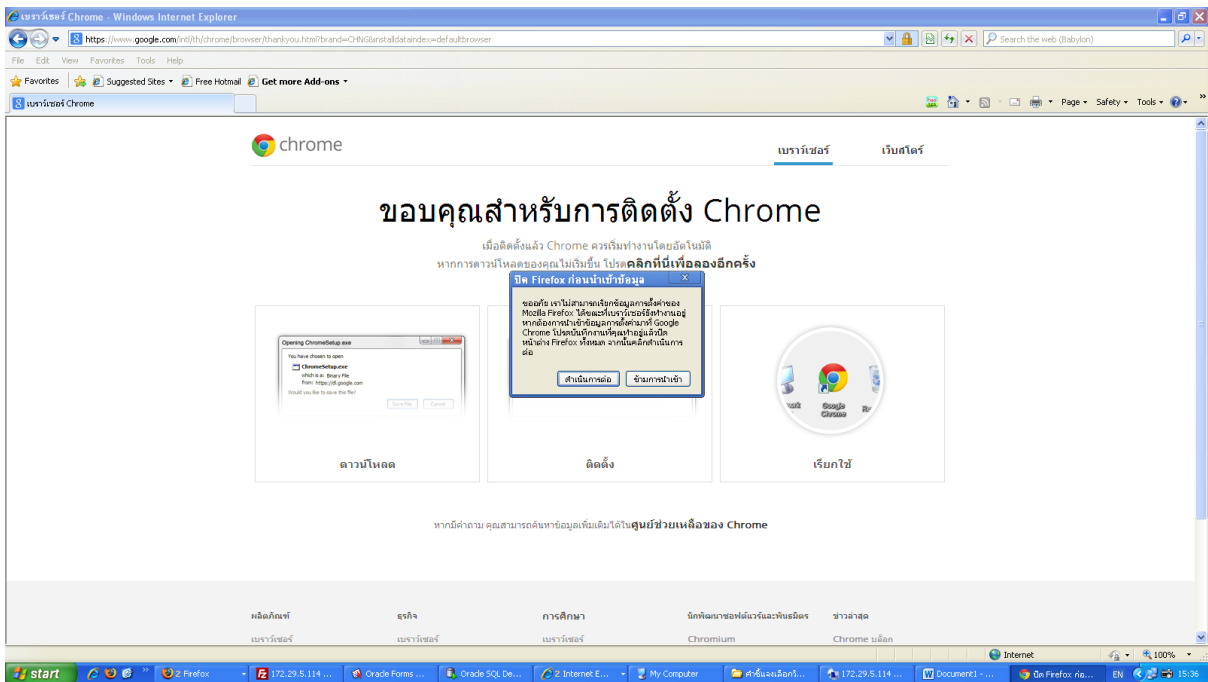
7. รูปขณะที่ โปรแกรม กำลังถูก Download



## 8. กดปุ่ม “Run”



## 9. เริ่ม ขั้นตอนการติดตั้ง



10. อาจมีการแจ้งเตือนอื่น ให้ทำตามที่ โปรแกรม แจ้งเตือนทุกขั้นตอน

11. เสร็จสิ้นขั้นตอนการ ติดตั้ง Browser Chrome



12. Icon โปรแกรม Chrome จะปรากฏ ขึ้นที่หน้า Destop ดังรูป

13. ให้ Double Click เพื่อ เรียกใช้โปรแกรม



## ยินดีต้อนรับสู่ Chrome

ลงชื่อเข้าใช้คือขั้นตอนแรกๆ ประสิทธิภาพ และคำสั่งทำงานของคุณในทุกลูกข่าย เริ่มบัญชีของคุณ

ลงชื่อเข้าใช้และซิงค์ Google

อีเมล

รหัสผ่าน

[ลงชื่อเข้าใช้](#) หรือ [สร้างบัญชี Google](#)

เข้าถึงบัญชีของคุณไม่ได้? ใจหิวไหม

[ข้ามไปก่อน](#) [ขั้นสูง...](#)



## 14. จบการติดตั้ง Chrome