

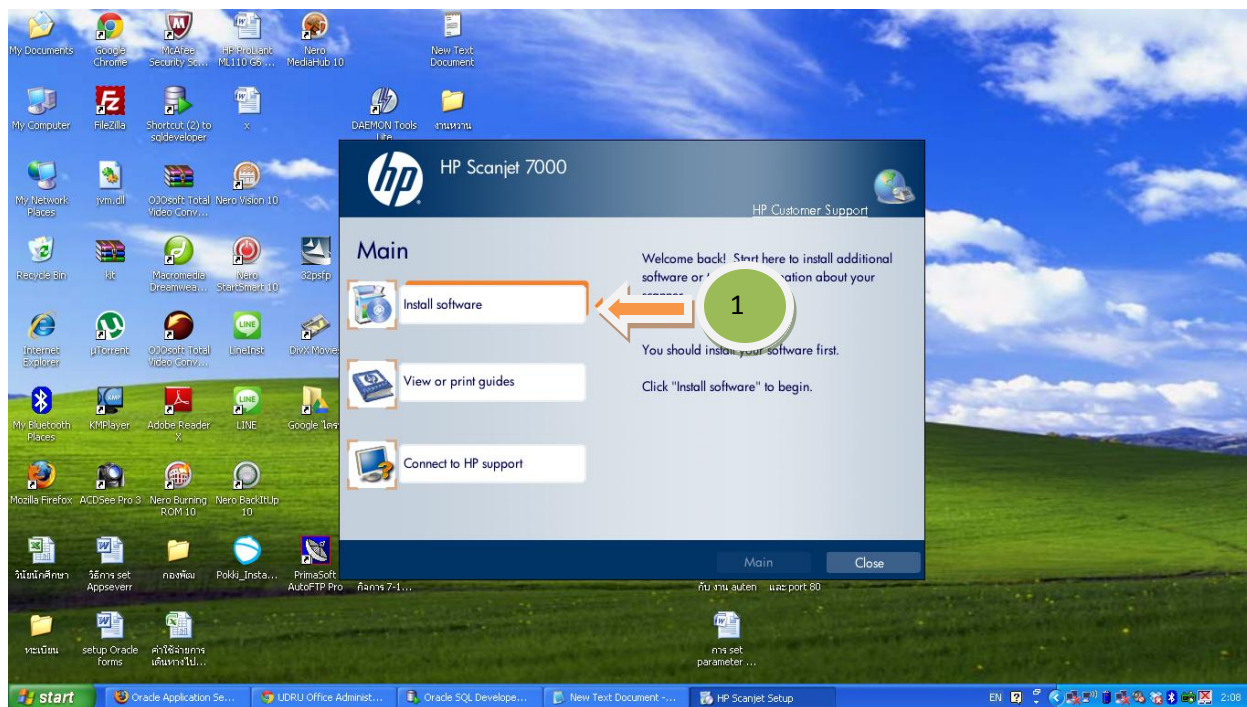
คู่มือการ ติดตั้ง scanner HP Scanjet 7000

โดย นายนนทวิทย์ ภูมิสะอาด

ตำแหน่ง นักวิชาการศึกษา

ศูนย์คอมพิวเตอร์ มหาวิทยาลัยราชภัฏอุดรธานี

ขั้นตอนการติดตั้ง เครื่อง สแกนเนอร์ Hp Scanjet 7000



1. กดปุ่ม Install Software

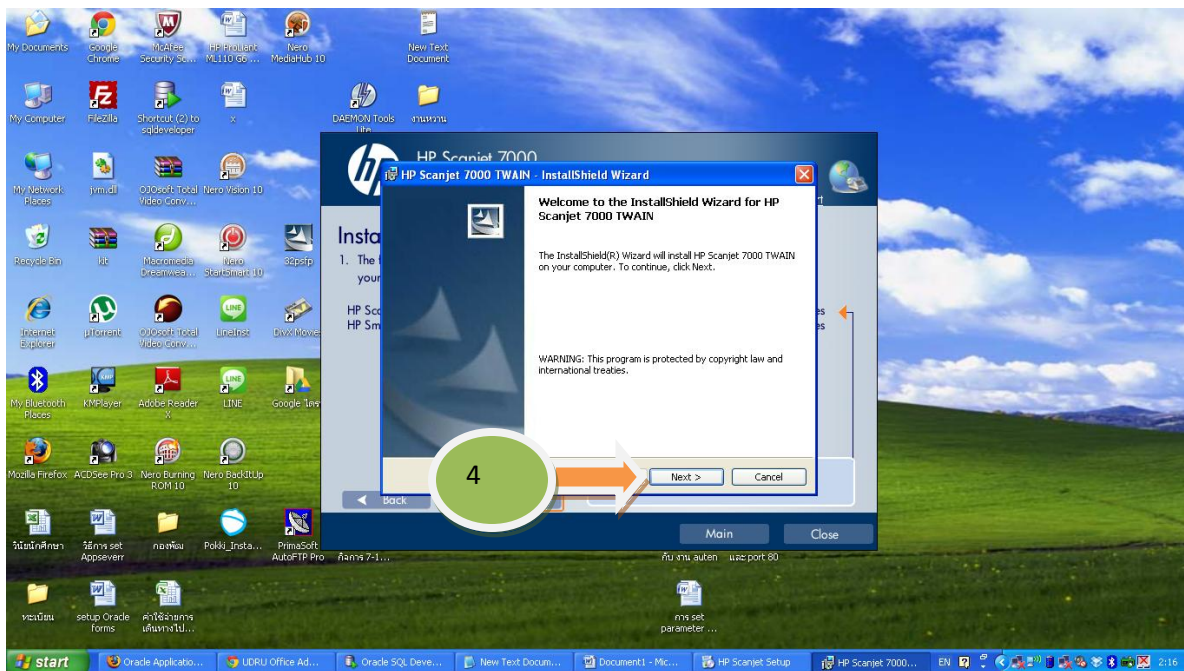




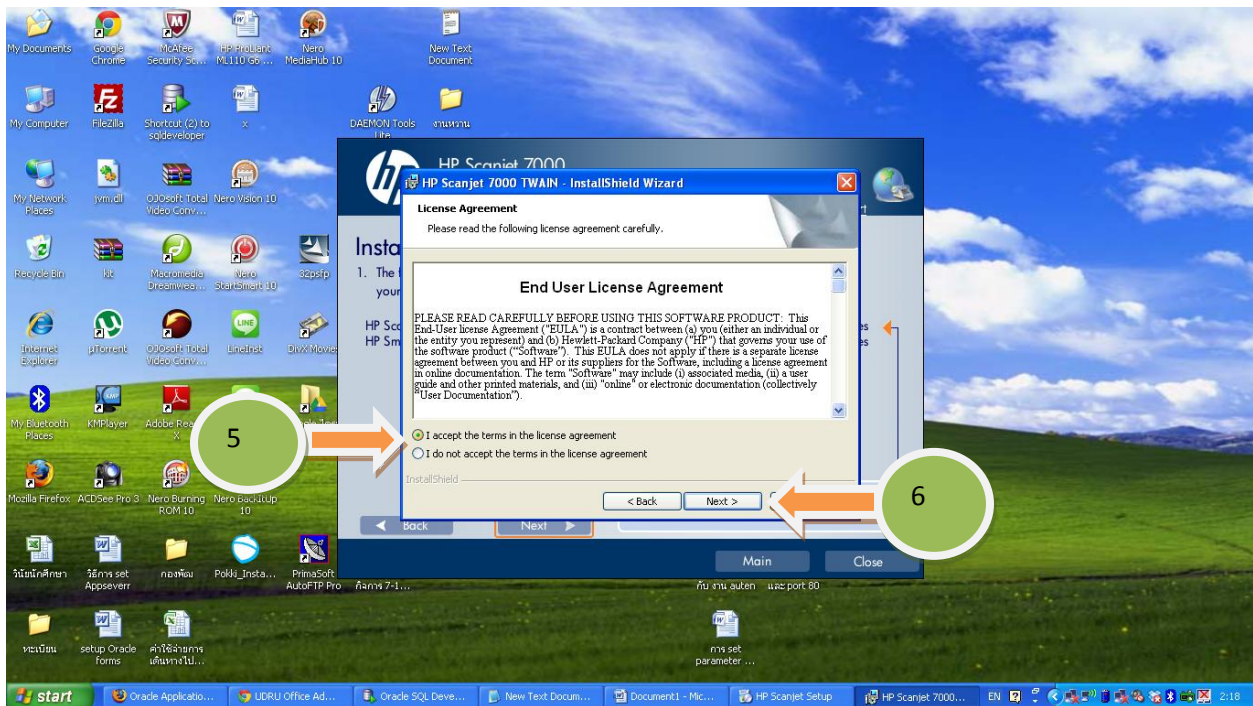
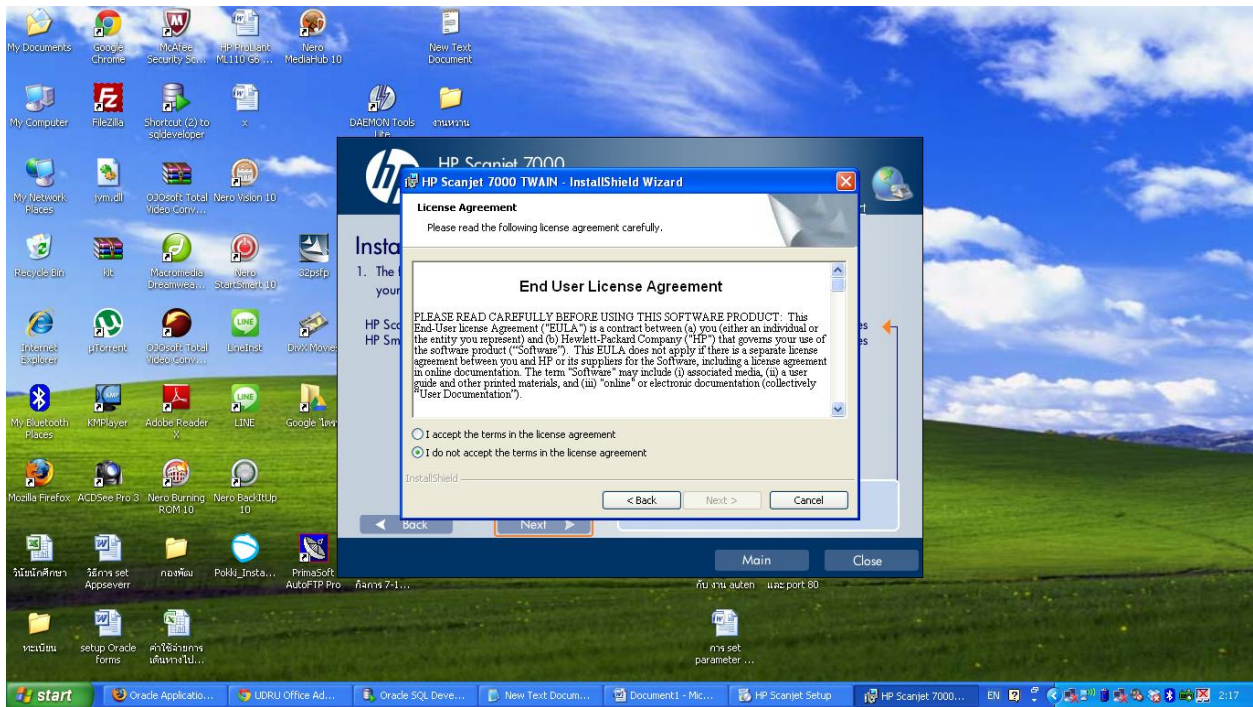
2. ให้เลือก กากบาท แค่ 2 ข้อแรก คือ

- i. Add document scanning drivers and tools
- ii. Add Software to automate your document capture

3. กดปุ่ม Install

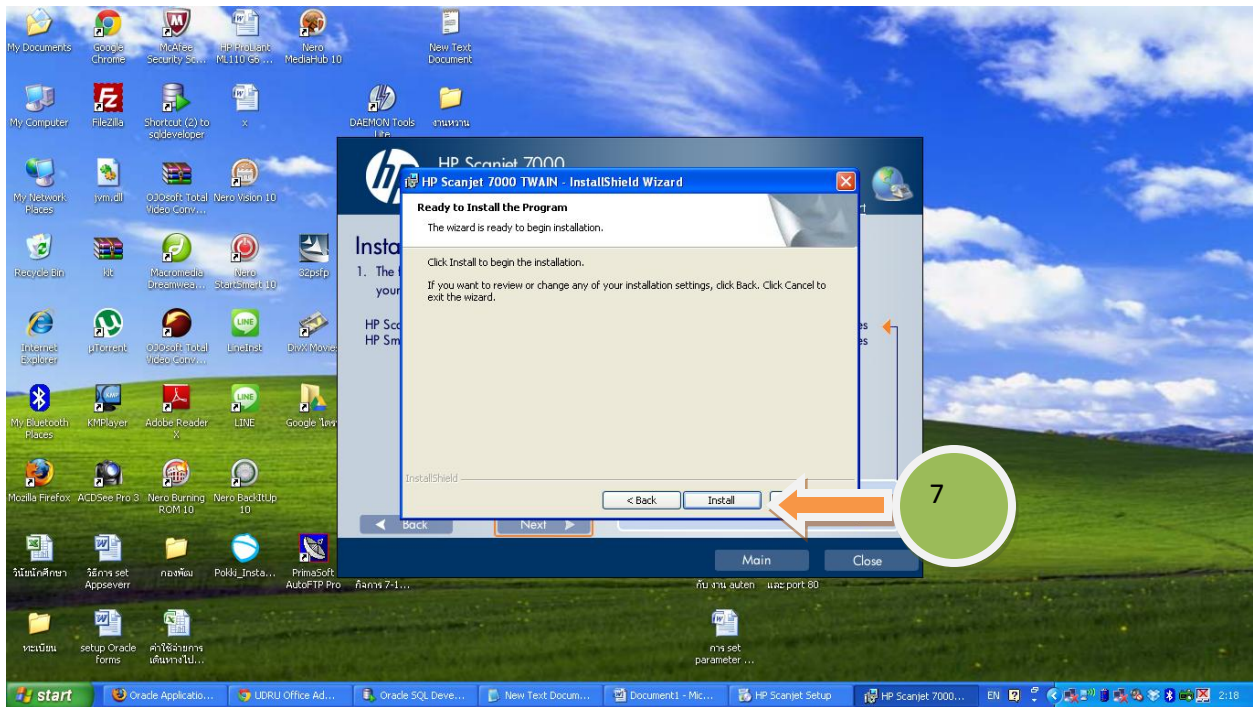


4. กดปุ่ม Next

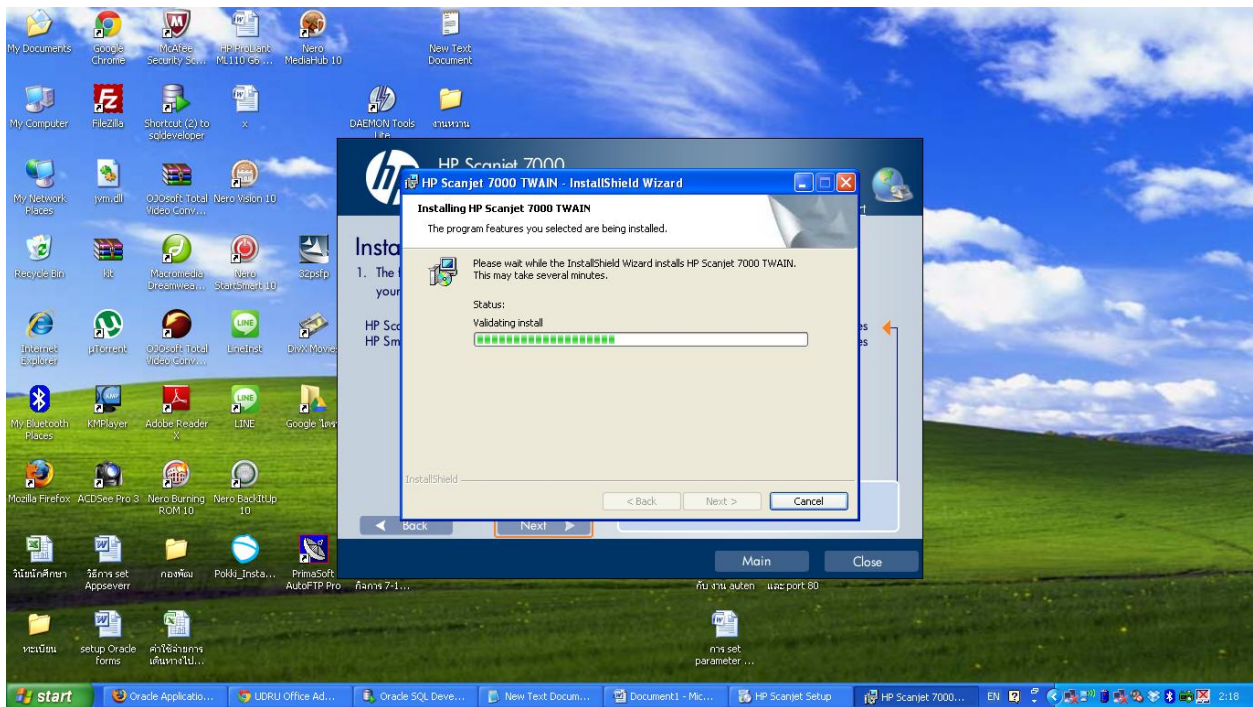


5. เลือก I accept the terms in the license agreement

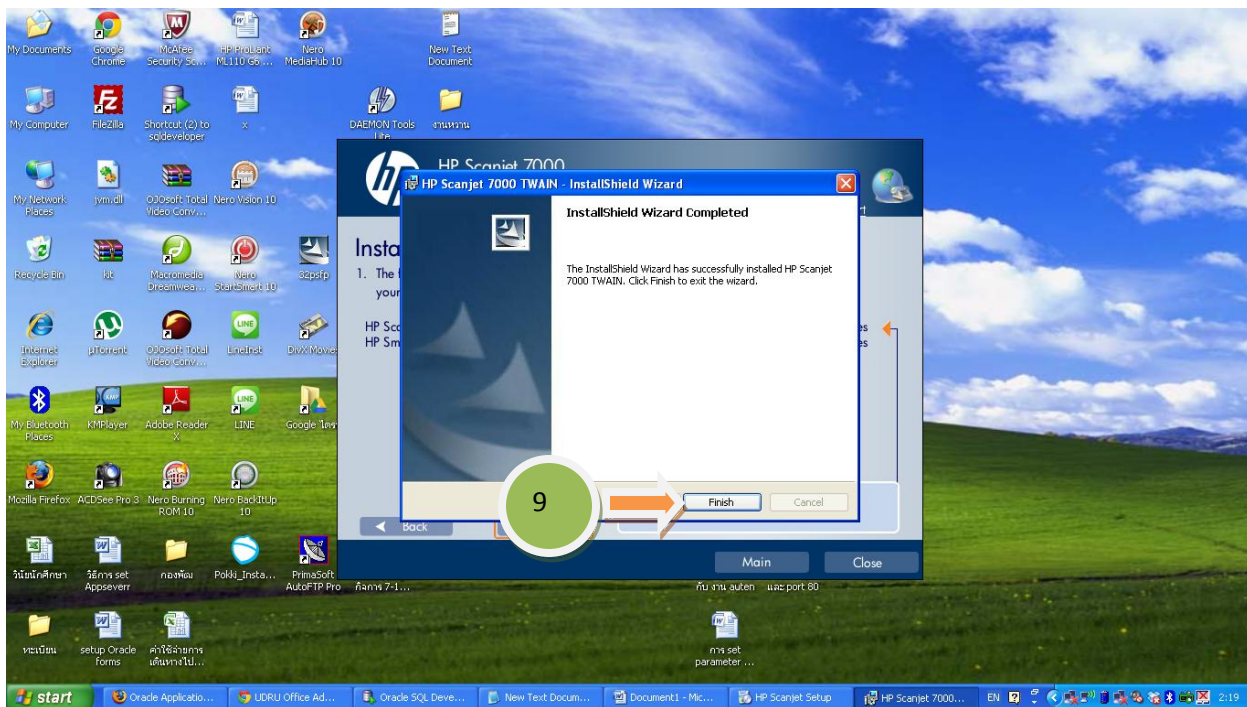
6. กดปุ่ม Next



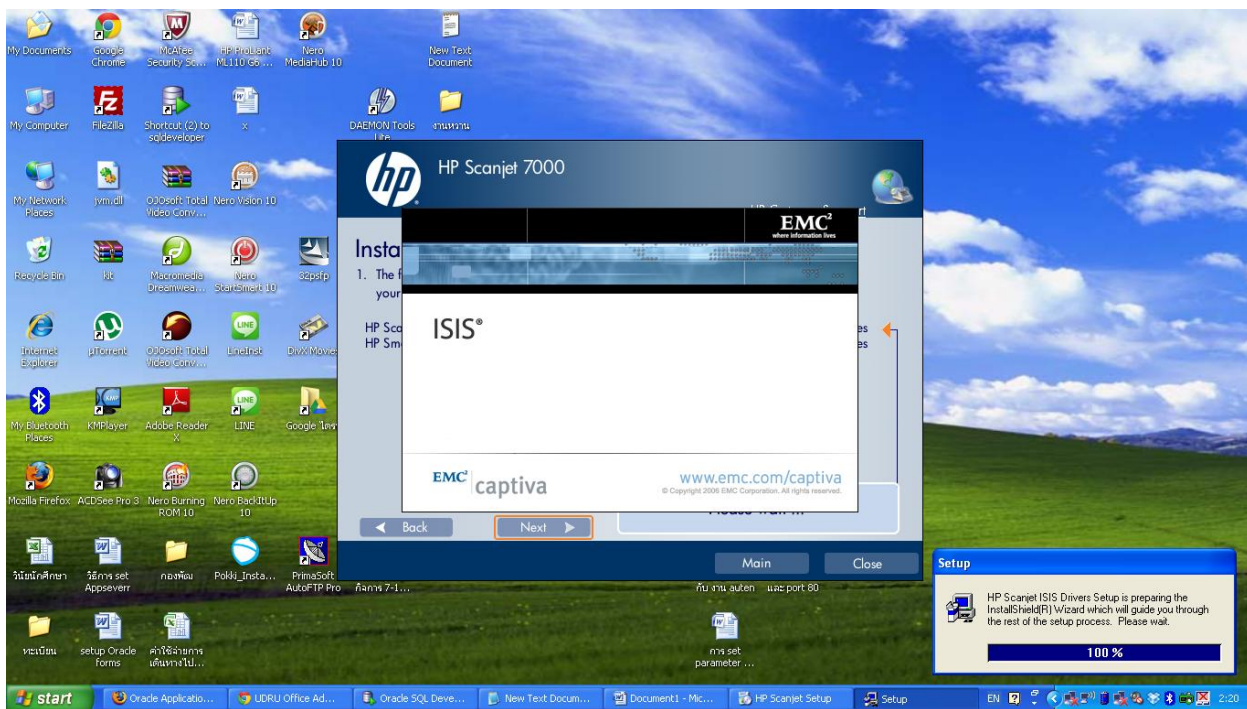
7. กด Install



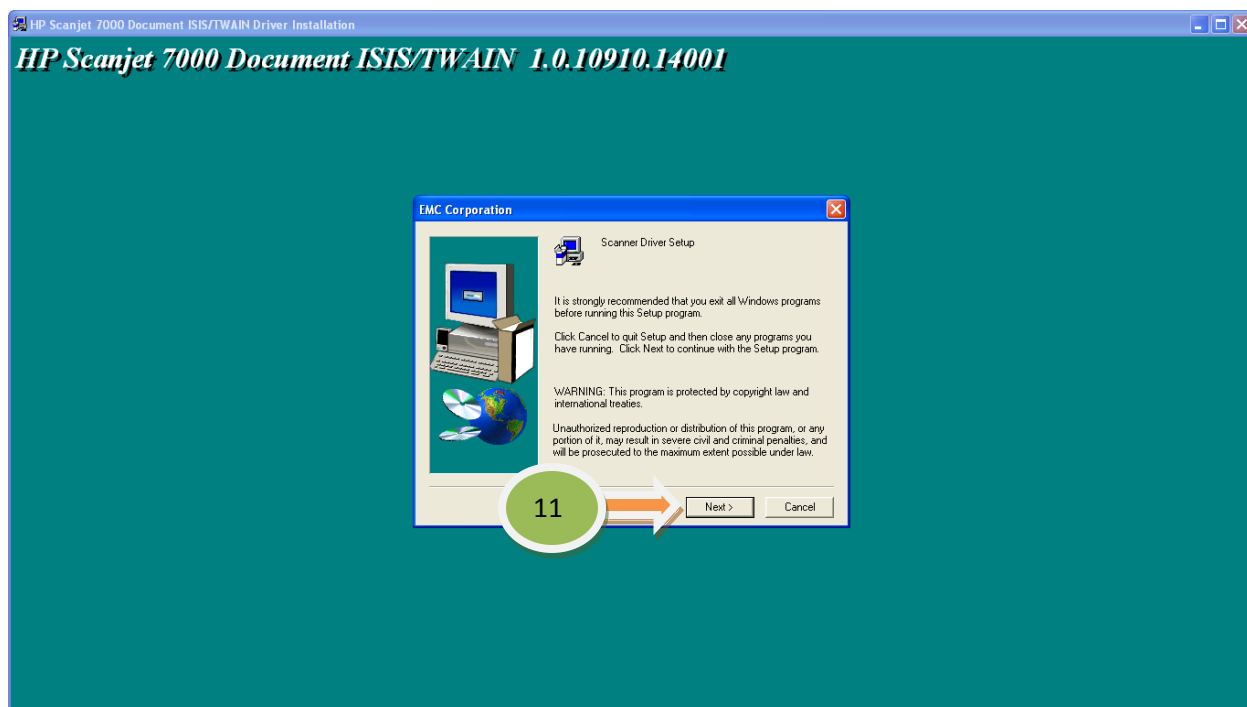
8. โปรแกรม ดำเนินการติดตั้ง Driver and tool



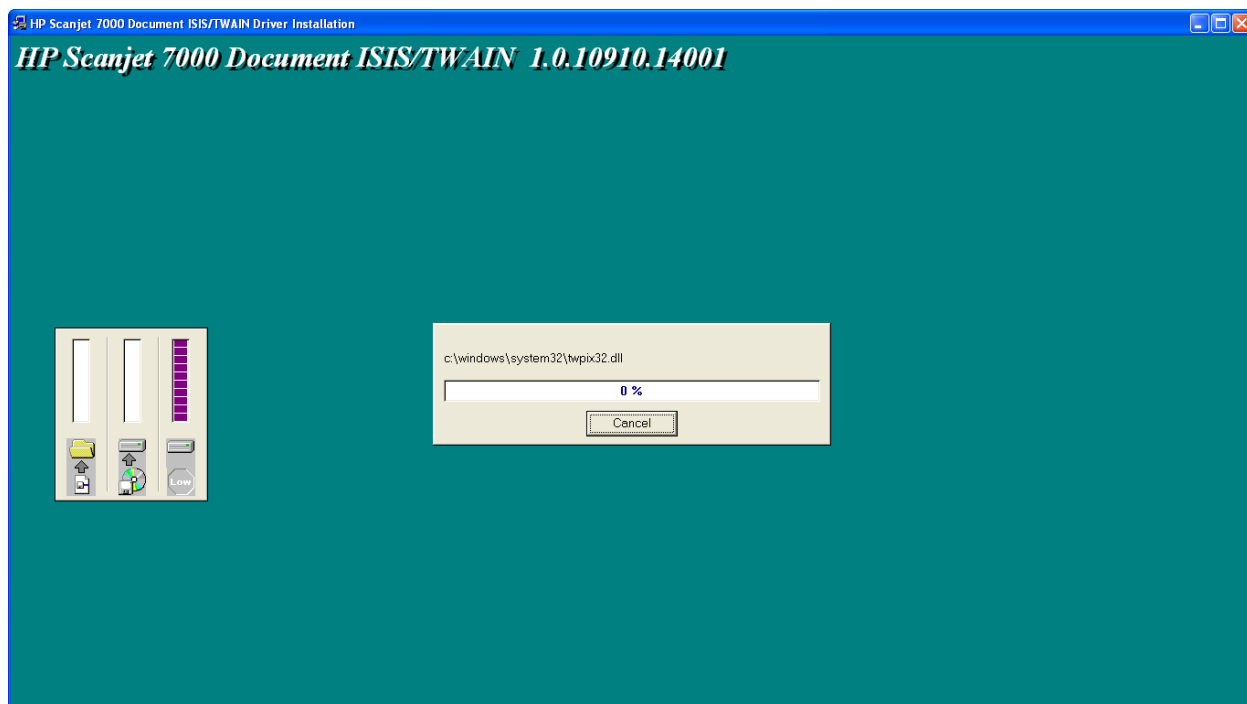
9. กดปุ่ม Finish



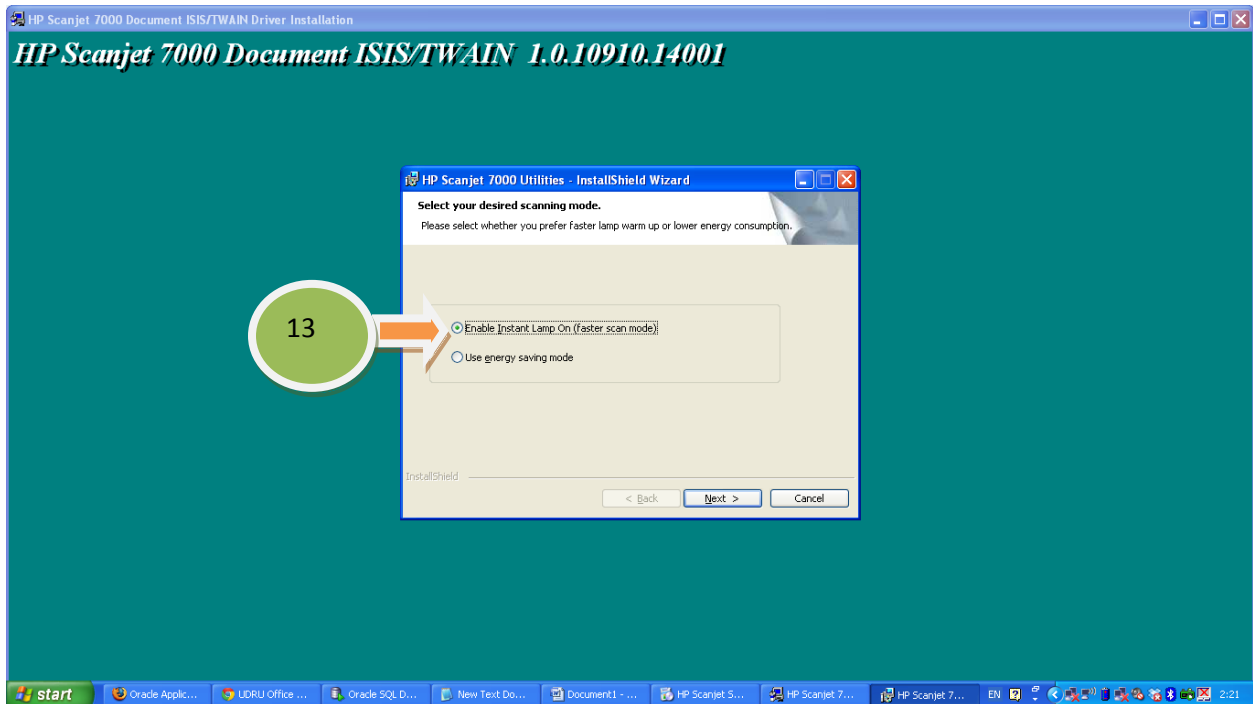
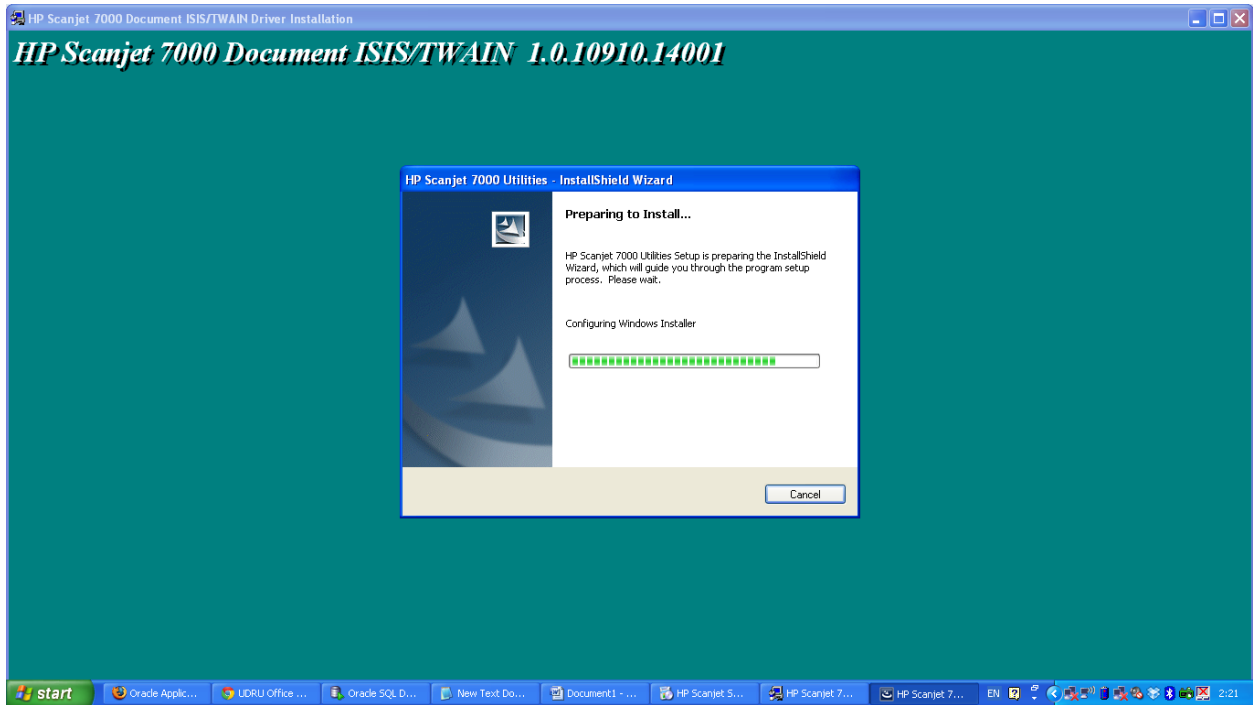
10. โปรแกรมเริ่ม ดำเนินการ ติดตั้ง โปรแกรม ตัวต่อไป



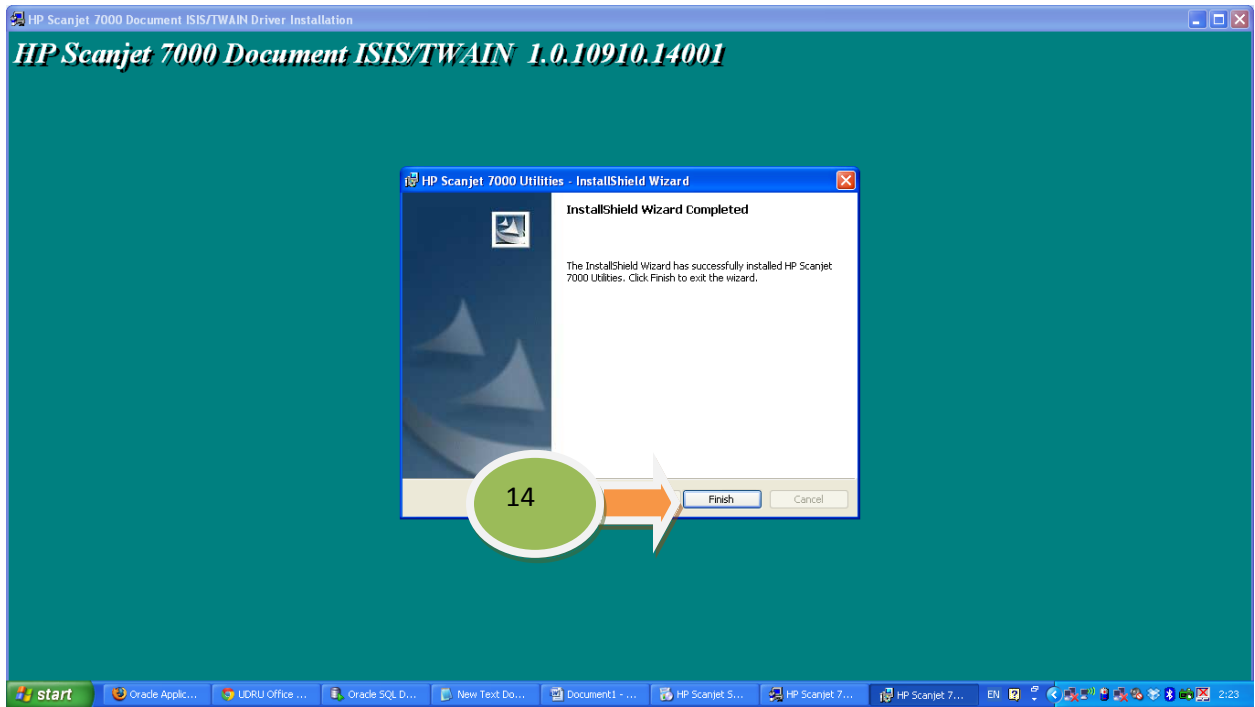
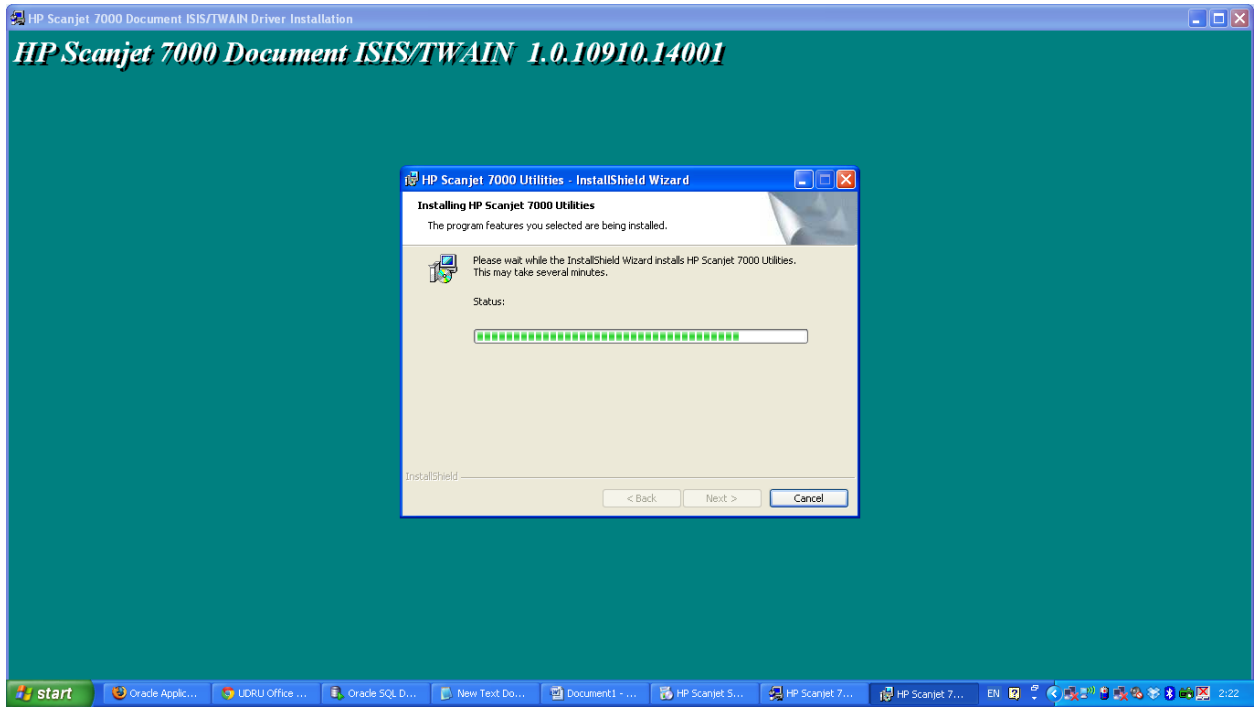
11. กด Next



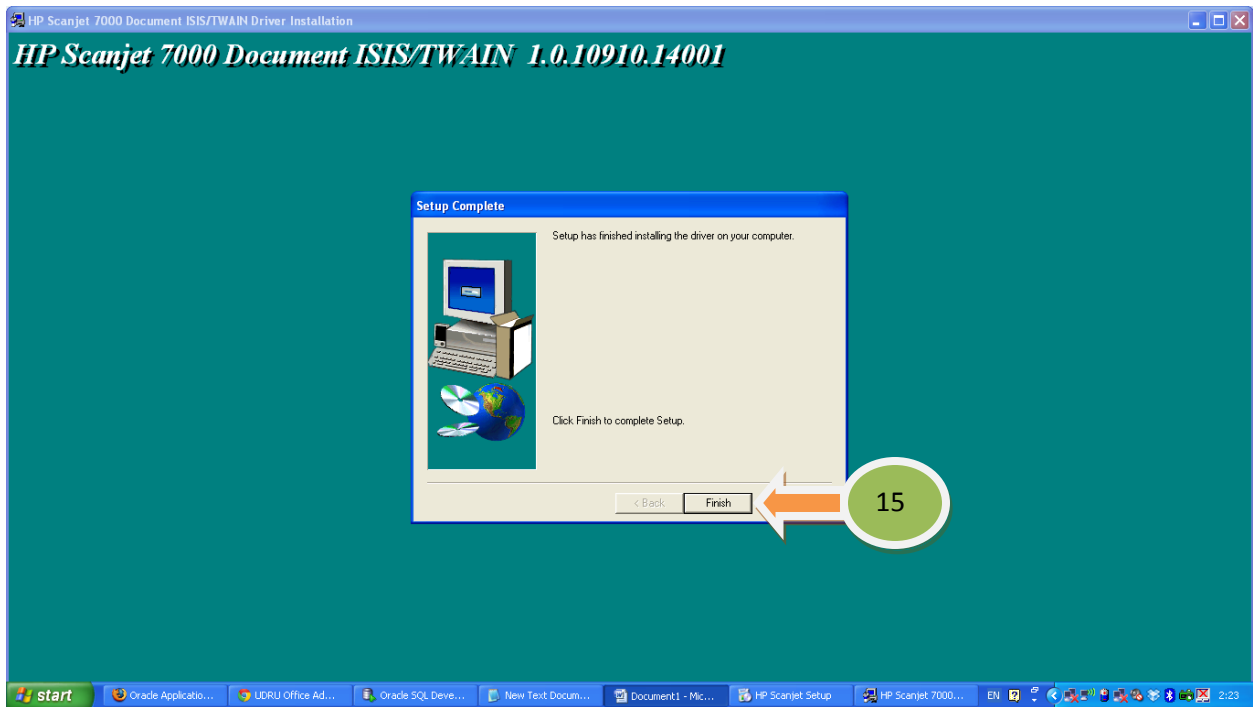
12. ดำเนินการติดตั้ง Software



13. เลือก Enable Instant Lamp On(faster scan mode)



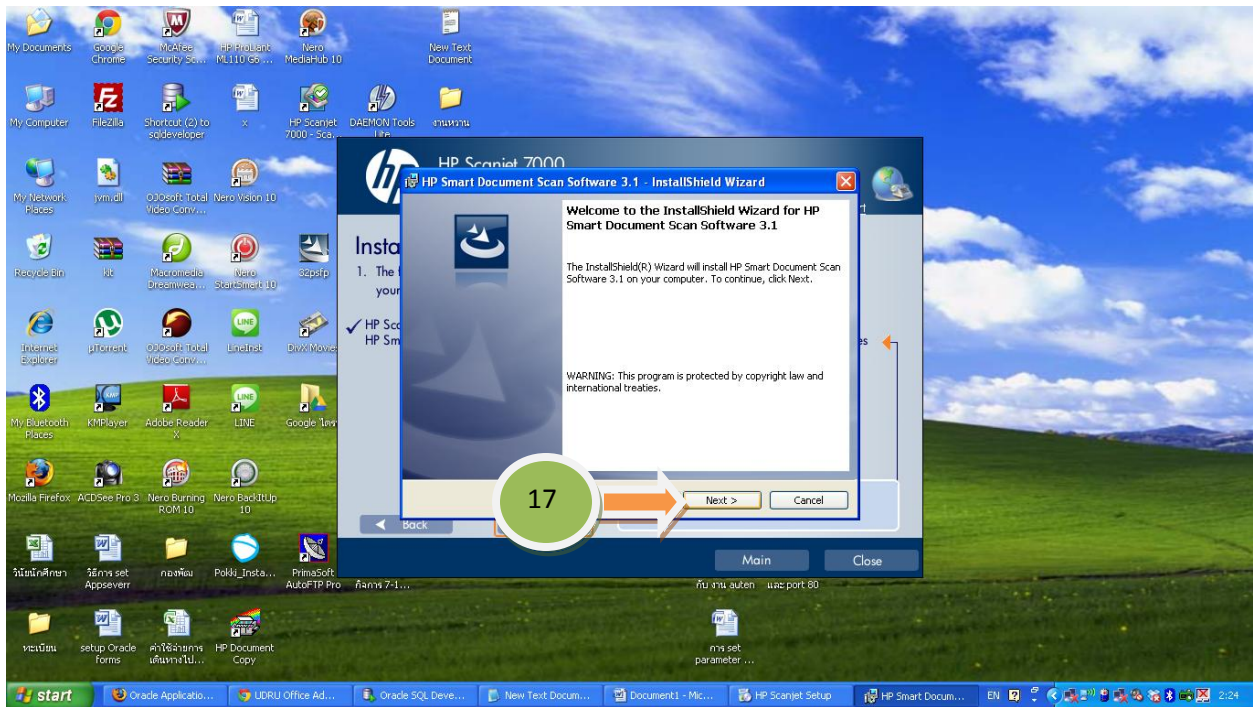
14. กด Finish



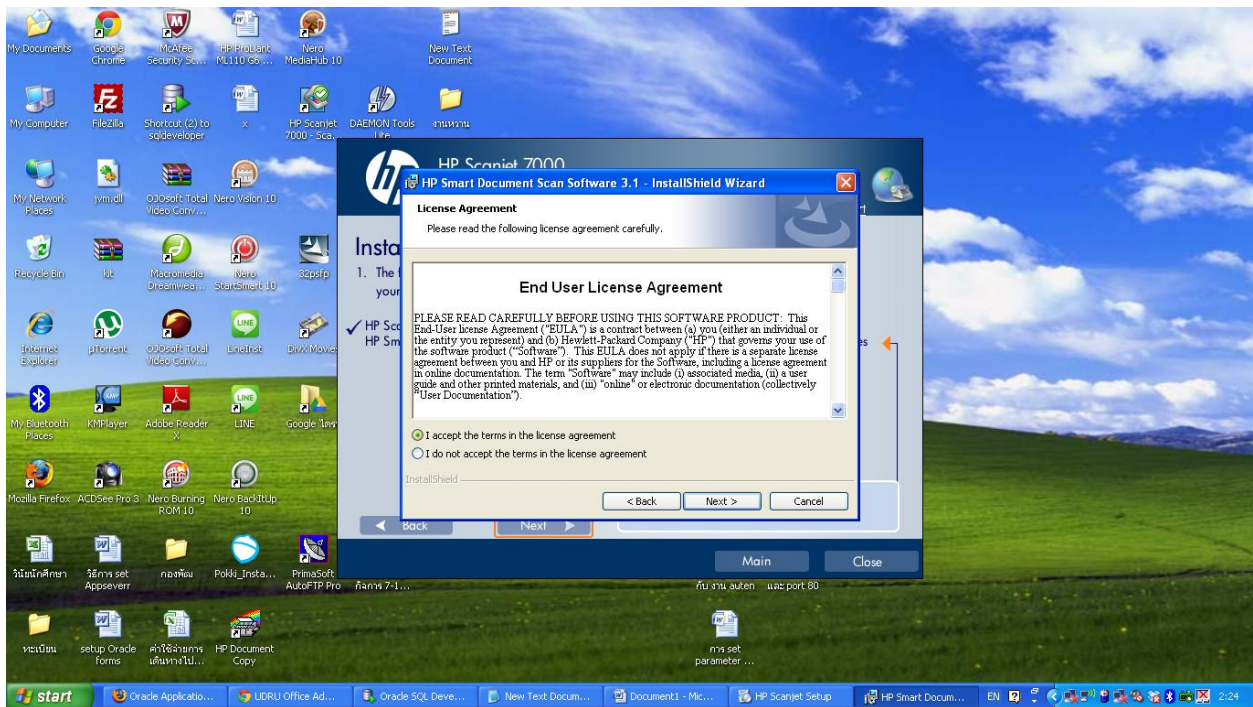
15. กด Finish



16. รอการทำงานของเครื่องคอมพิวเตอร์ เพื่อลงโปรแกรม

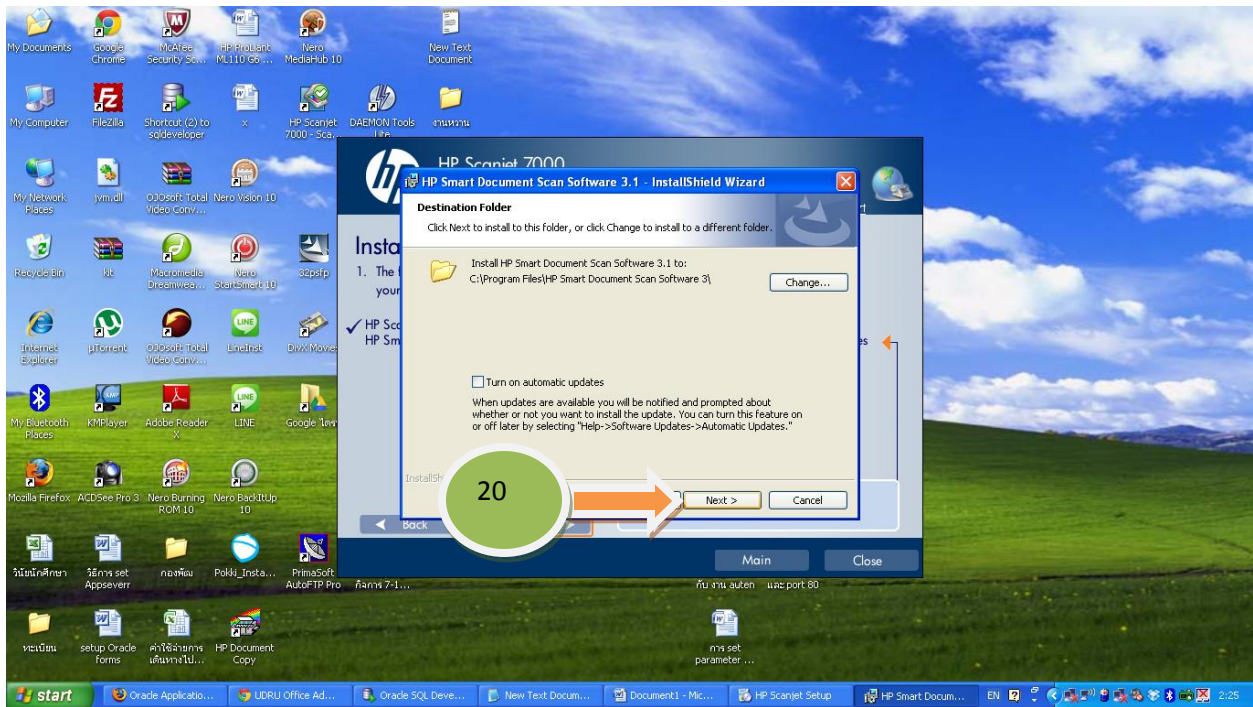


17. กด Next

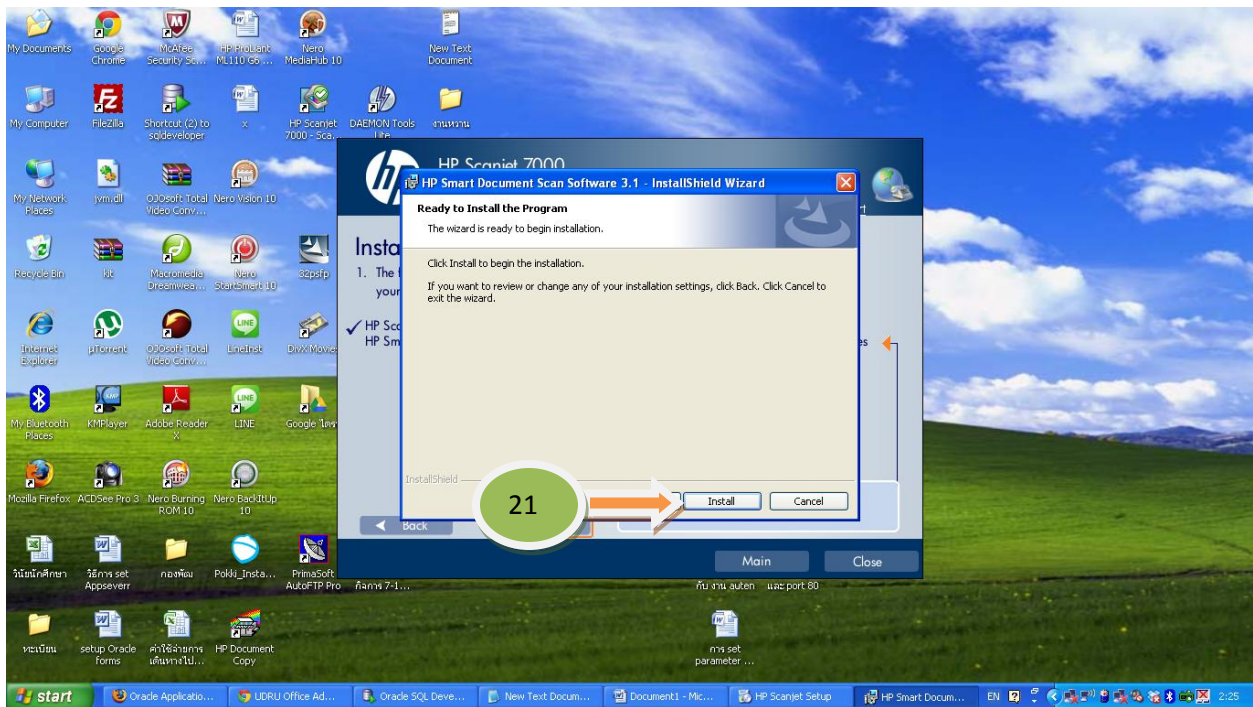


18. เลือก I accept the terms in the license agreement

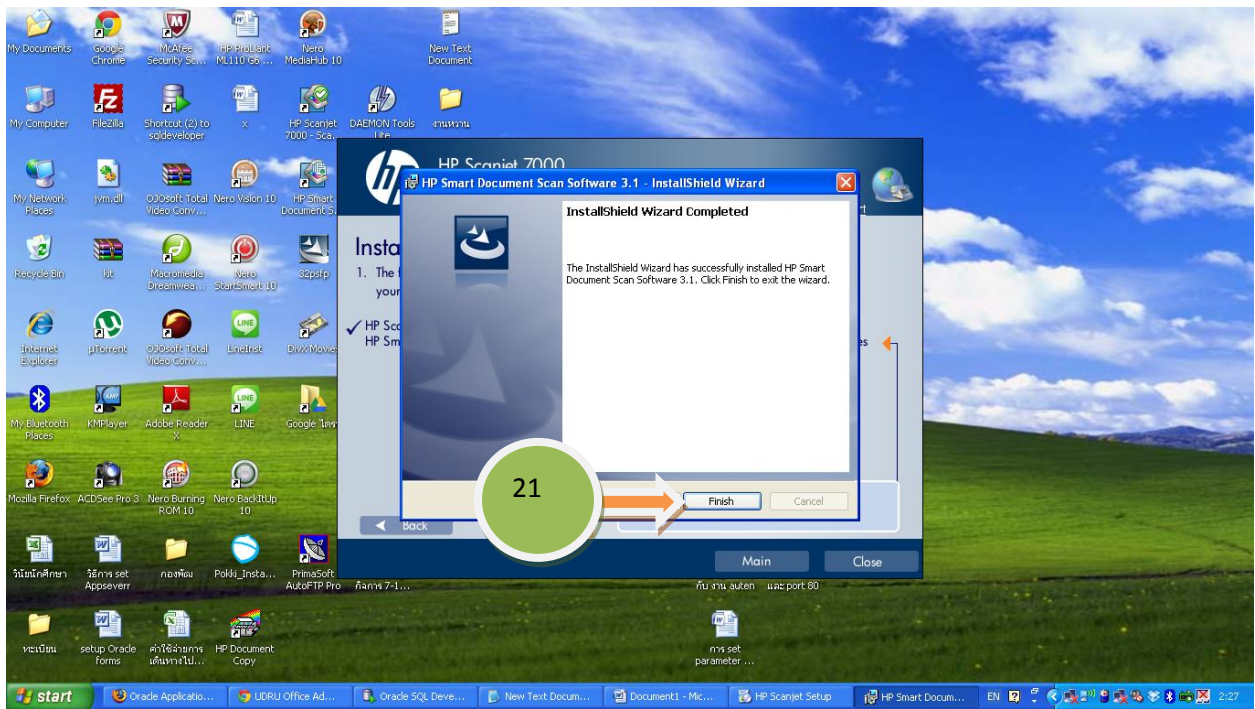
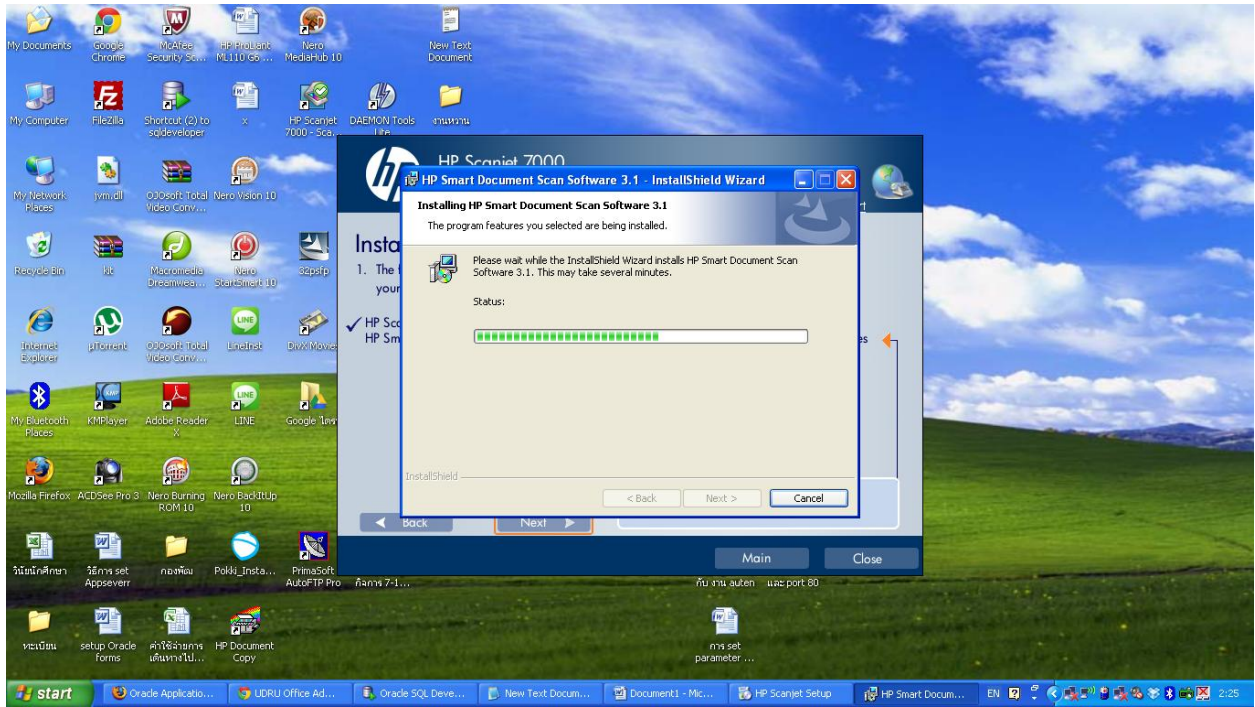
19. กดปุ่ม Next



20. กด Next



21. กด Install



22. กด Finish



23. กด Next



24. กด Exit เพื่อจบการติดตั้ง โปรแกรม